



INFORMACJA

POSTOJE POCIĄGÓW METRA NA STACJACH W STYCZNIU 2010 ROKU

W związku z dyskusją dotyczącą czasu postoju pociągów na stacjach metra, jaka miała miejsce jesienią 2009 roku, prezentujemy aktualne dane na ten temat.

Do przygotowania informacji wykorzystaliśmy dane ze stycznia 2010, pobrane z elektronicznego Systemu Zdalnego Kierowania i Kontroli Dyspozytorskiej.

Zasadniczo uległ skróceniu czas postoju pociągów metra na stacjach Słodowiec, Plac Wilsona i Dworzec Gdański. Obecnie maksymalny czas postoju wynosi około 1 minuty 30 sekund, podczas gdy poprzednio był on niemal dwukrotnie dłuższy i wynosił około 3 minut. Przeciętny czas postoju w najtrudniejszej porze dnia, w godzinach szczytu porannego nieznacznie przekracza założony w rozkładzie.

Powyższe wyniki odnotowano przy niezmienionej w styczniu 2010 roku liczbie pasażerów w metrze. Podobnie jak jesienią 2009, ze stacji Słodowiec korzysta około 11 tysięcy pasażerów dziennie. Na stacji Plac Wilsona notujemy około 20 tysięcy wejść, zaś na stacji Dworzec Gdański - ok. 27 tysięcy dziennie.

Podkreślamy bardzo pozytywną reakcję Pasażerów na informacje i duży odzew w dyskusji na temat przyczyn przedłużonych postojów. Dotarcie informacji do pasażerów i rozpoczęcie dyskusji nad problemem nie byłoby możliwe bez wsparcia mediów i stworzenia nam możliwości zaprezentowania informacji.

Wyniki potwierdziły nasze wyrażone publicznie przekonanie, że wspólnie z pasażerami możemy działać na rzecz dalszej poprawy komfortu podróży metrem, w tym przypadku uniknąć zakłóceń (dłuższych postojów) w kursowaniu pociągów metra. Dzięki dyskusji, możliwe było wypracowanie najdogodniejszych z punktu widzenia pasażerów sposobów postępowania.

Szczegółowe dane z grudnia 2009 znajdują się na stronie Metra Warszawskiego:

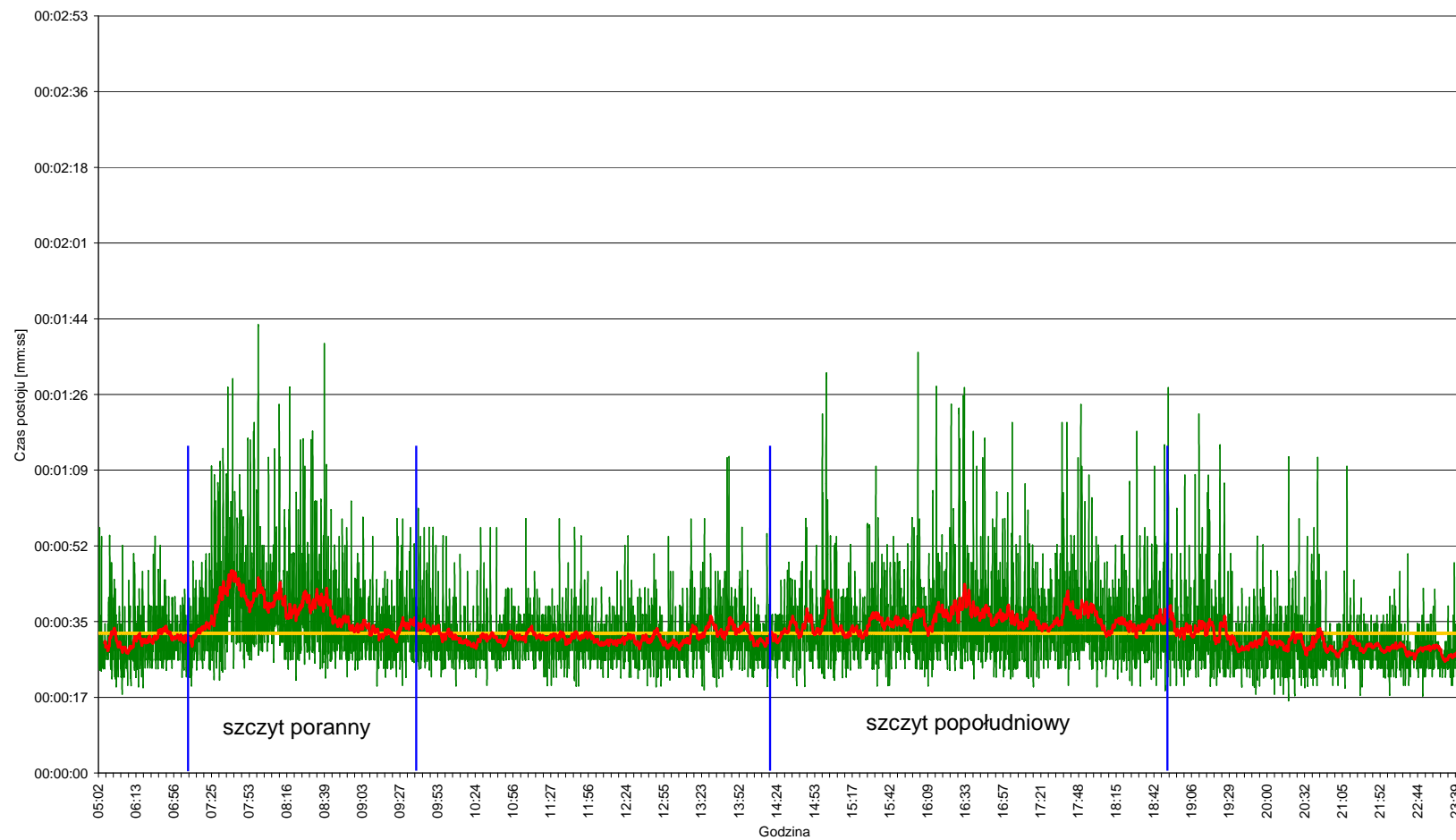
<http://metro.waw.pl/grafika/analiza.pdf>

Rzecznik Prasowy
Krzysztof Malawko

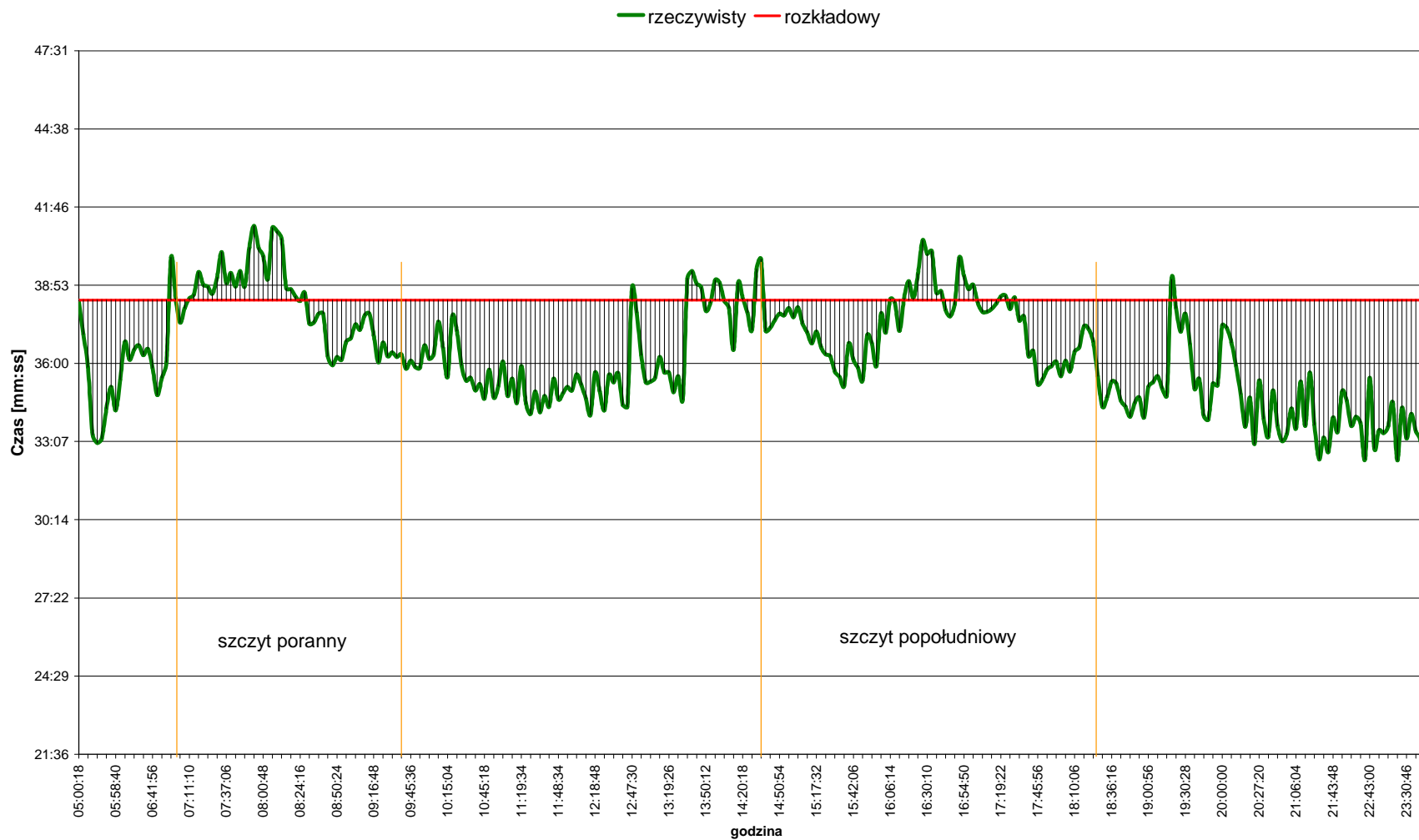
Dzień powszedni 2010 styczeń

Czasy postoju na stacjach metra kierunek "KABATY"

— rzeczywisty — uśredniony rzeczywisty — rozkładowy



Czas przejazdu kierunek "KABATY"



Czasy postoju - kierunek "Kabaty"

— rozkładowy ■ maksymalny ■ średni szczyt poranny ■ średni szczyt popołudniowy

